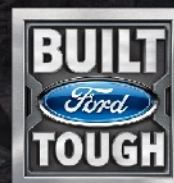


NEXT-GENERATION
FORD RANGER 2023





រូបរាងផ្នែកខាងក្រៅ



ចង្កៀងផ្នែកខាងមុខរចនាថ្មី C-Clamp ដែលរចនាចេញជាបង្កាបអក្សរ C ប្រភេទ Matrix LED និងចង្កៀងបំភ្លឺពេលថ្ងៃ



ជាំរាពាផ្នែកខាងមុខរចនាថ្មីពណ៌ខ្មៅលោងបែបសំណាញ់ និងមានទំហំធំជាងមុនបង្ហាញពីភាពអង្គាចរខ្លាំង



ចង្កៀងផ្នែកខាងក្រោយជាប្រភេទ LED ស្ទើរជុំ និងបានបន្ថែមស្តុបចិត្តស្អាតខាងក្រោយដែលផ្តល់ពន្លឺភ្លឺ និងសុវត្ថិភាពជាងមុន



ឃ្នុបខាងក្រោយរចនាថ្មីជម្រុះរាងចូរោងយកស្រួល បិទ/បើក មួករួមជាមួយនិងតែមករូបផុល RANGER កាន់តែមានអំណាច



បំពាក់ឈ្នាំងតាន់ដើមផ្នែកចំហៀងខាងក្រោយងាយស្រួលឡើងចុះ រថយន្តងាយពុំចាំបាច់ឡើងចុះតាមកង់រថយន្តទៀតទេ



យ៉ាងកង់អារុយមីញ៉ូមរចនាថ្មីទំហំ 18 អ៊ីញ កាន់តែមានភាពស្អាត និងអាចបត់បែនគ្រប់ស្ថានភាពផ្លូវ



កម្ពស់ខ្ទប់ជាងមុន 50mm

25.6°

Departure Angle

30°

Approach Angle

បណ្តោយរំងេចជាងមុន
50mm

ការរចនាថ្មីនេះបានបង្កើនទំហំទំនិញ បណ្តោយ និងកម្ពស់ខ្ទប់ជាងមុន 50mm



កំណែប្រែថ្មីនេះប្រព្រឹត្តទៅលើប្រព័ន្ធលើក្រោមដើម្បីធានាបាននូវសុវត្ថិភាពនៃការបើកបរល្អ កាន់តែមានលំនឹងអាចបើក និងអូសសំបុកបានកាន់តែខ្លាំងជាងមុន



គ្រឿងបន្លាស់រយៈពេលវែង ធានាបាននូវភាពធន់នឹងម៉ា និងសុវត្ថិភាពគ្រប់ស្ថានភាពដង្ហើម ដើម្បីធានានូវគុណភាព ភាពធន់នឹងម៉ា និងសុវត្ថិភាពគ្រប់ស្ថានភាពដង្ហើម



ស៊ីឡាំង : 4
កម្លាំងសេះ : 213 HP
កម្លាំងមូលកង : 500 Nm

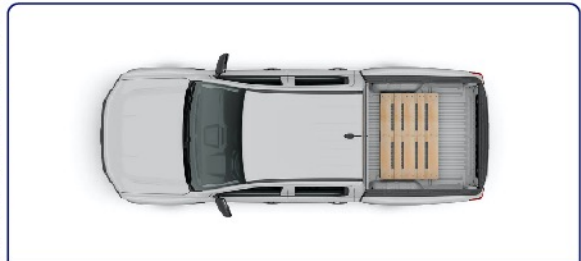
ម៉ាស៊ីនម៉ាស៊ីត 2.0L Bi-Turbo សើម្បីប្រើប្រាស់បានល្អក្នុងការប្រើប្រាស់ផ្លូវថ្នល់ និងផ្លូវលំដង្ហើមជាងមុន



ឆ្នោតកម្លាំងខ្លាំង អាចភ្ជាប់ជាមួយនឹងឧបករណ៍អេឡិចត្រូនិចផ្សេងៗ ជាពិសេសជាយន្តប្រយុទ្ធសាស្ត្រសម្រាប់ការងារ និងដំណើរការកិច្ចការប្រចាំថ្ងៃជាដើម



យុបខាងក្រោយមានបន្ទាត់បន្ថែមត្រួតត្រា និងអាចភ្ជាប់ជាមួយឧបករណ៍គ្រឿងលើ ប្រើប្រាស់បានដូចជាបារាំងជាដើម



យុបខាងក្រោយប្រើប្រាស់ជីវិតគ្រាលពេលសើម្បី (BedIner) និងមានទំហំធំជាងមុនអាចដាក់ចំណុះបានលើ និងមាននូវសុវត្ថិភាពសម្រាប់ផ្ទុកទំនិញ



ផ្នែកខាងក្នុងរចនាម៉ូដបែបស្នំ ទំនួលរាយ ប្រកបដោយធានុភាព



បច្ចេកវិទ្យា SYNC 4 ដំនាន់ថ្មី អាចភ្ជាប់ជាមួយនិង Apple CarPlay Android Auto & Google Map តាមរយៈ Wireless



កុងស៊ីដឺរលើវិទ្យុ 8 អ៊ីញឆ្នុយនិទន្ទនីយលម្អិត គ្រប់ភាពងាយស្រួល ក្នុងការប្រើប្រាស់ និងអាចជ្រើសរើស Mode បើកបរនៅតាមស្ថានភាពផ្លូវ



ប្រព័ន្ធលោកត្រឡប់ស៊ីវិញតឺឡៃ (Wireless Charging) រន្ធលោក USB និង USB Type C



ថែទូរផ្នែកខាងក្នុង រចនាម៉ូដថ្មីស្របទូរដ្ឋាននៅនិងកំពូលរថយន្ត Pickup ឆ្នាតទី F-150



កៅអីពួកស្បែកប្រណិតពណ៌ខ្មៅ រចនាប្រកបដោយបែបស្នំរំលេច ជាមួយ ឆ្នេរដេពណ៌ទឹកក្រូចអម ជាមួយនិងអក្សរស្រាវ Wildtrak លើវិទ្យុ



បំពាក់ជាមួយម៉ាស៊ីនត្រឡប់ផ្នែកខាងក្រោយ រន្ធលោក USB, USB Type C និងរន្ធលោកកម្លាំង 230V



ផ្នែកខាងក្នុងរចនាម៉ូដបែបស្តីរ ធំទូលាយ ប្រកបដោយធានាសុខភាព



ធម្មតមួយអេឡិចត្រូនិច (EPAS) គួរងាយស្រួលបើករ



តាមនូវស្បែកប្រណិតមានទំហំធំទូលាយ ស្អាត និងប្រណិតជាងមុន



ឃ្មុបផ្នែកខាងលើអាចបើក/បិទងាយស្រួលសម្រាប់ផ្ទុកអីវ៉ាន់



បន្ថែមកន្លែងដាក់កែវទឹកសម្រាប់អ្នកដំណើរខាងមុខ



កៅអីផ្នែកខាងក្រោយអាចបត់បាន



ប្រព័ន្ធប្រឡាំងដៃអេឡិចត្រូនិចស៊ីវិល



ប្រព័ន្ធសុវត្ថិភាព និងបច្ចេកវិទ្យា



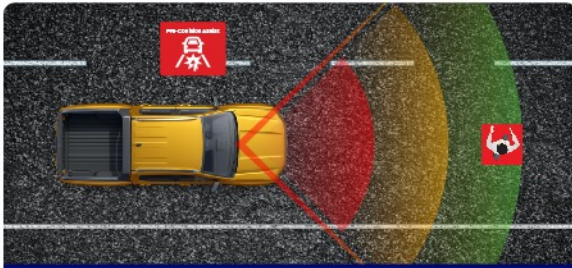
តាមរយៈសុវត្ថិភាព 360° កម្រិតខ្ពស់ជុំវិញរថយន្តឆ្លងរូបភាពច្បាស់ល្អ



សេនស៊ីទ្រែកខាងមុខ និងទ្រែកខាងក្រោយសរុបចំនួន 8 គ្រាប់



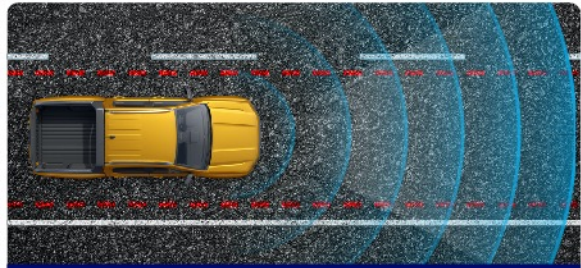
ប្រព័ន្ធចាប់ប្រឡាំងបន្ទាន់ពេលវេលាក្រោយដោយស្វ័យប្រវត្តិ



ប្រព័ន្ធឆ្លងសញ្ញាគ្រោះថ្នាក់ពេលមានឧបសគ្គ ឬអ្នកធ្វើរថយន្តដាច់ និងប្រព័ន្ធចាប់ប្រឡាំងបន្ទាន់ដោយស្វ័យប្រវត្តិ



ប្រព័ន្ធឆ្លងសញ្ញាគ្រោះថ្នាក់ពេលមានឧបសគ្គ និងប្រព័ន្ធជំនួយលើដៃចម្លងបញ្ចៀសរេច្បូរគ្រោះថ្នាក់



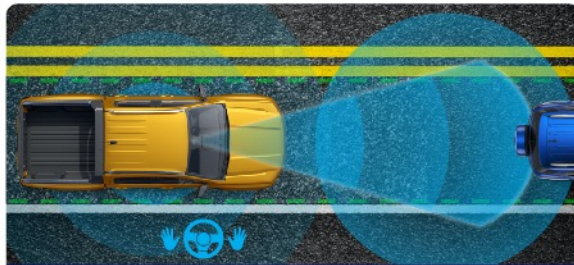
ប្រព័ន្ធជំនួយលើចម្លង និងរំលឹកអ្នកបើកបរលើកក្នុងតម្រងគ្រឹមស្រែ



ប្រព័ន្ធសុវត្ថិភាព និងមធ្យោបាយ



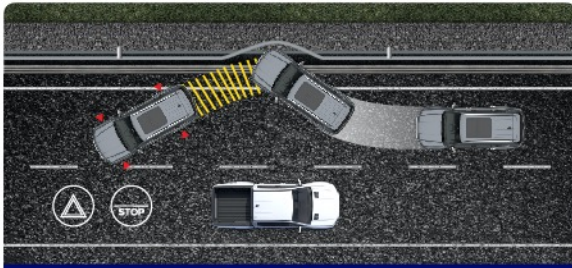
ប្រព័ន្ធគ្រប់គ្រងចម្ងាយរវាងគ្នា និងការប្រយោជន៍ប្រព័ន្ធគ្រប់គ្រងចម្ងាយរវាងគ្នា



ប្រព័ន្ធបន្លឺរឿងរក្សាគម្លាតសុវត្ថិភាព ឈប់ និងទៅមុខដោយស្វ័យប្រវត្តិតាមរថយន្តខាងមុខ និងតម្រង់ត្រង់ផ្លូវ



ប្រព័ន្ធគ្រប់គ្រងសញ្ញាគ្រោះថ្នាក់ពេលវេលាប្រកាស



ប្រព័ន្ធគ្រប់គ្រងប្រព័ន្ធគ្រប់គ្រងចម្ងាយរវាងគ្នាដោយស្វ័យប្រវត្តិតាមរថយន្តពេលមានការប៉ះទង្គិច



ប្រព័ន្ធគ្រប់គ្រងគ្រោះថ្នាក់ដែលអាចបែងចែកពន្លឺដោយស្វ័យប្រវត្តិតាមរថយន្ត



ប្រព័ន្ធគ្រប់គ្រងគ្រោះថ្នាក់ដែលអាចបាត់មធ្យោបាយដោយស្វ័យប្រវត្តិតាមរថយន្ត

ប្រព័ន្ធលើកបគ្រប់ស្ថានភាពផ្លូវ



Normal Mode



Eco Mode



Tow/Haul Mode



Slippery Mode



Mud/Ruts Mode



Sand Mode



ម៉ាស៊ីនម៉ាស៊ីត 2.0L Bi-Turbo លើវិទ្យុ
ប្រអប់លេខ 10 គ្រុធក្នុងអាចប្រើប្រាស់បានទាំងលេខ៤ និងលេខអ្នក



ប្រព័ន្ធគ្រប់គ្រងការលើកបគ្រប់ស្ថានភាពផ្លូវ
(ពីមុនមានបំពាក់តែនៅលើ Ranger Raptor តែប៉ុណ្ណោះ)



ប្រព័ន្ធគ្រប់គ្រងប៉ុង (កាប់ពីតាស់)



ប្រព័ន្ធរប់លំនឹងរថយន្តពេលលើកបលើផ្លូវកោង រអិល និងបញ្ជ្រាបសកាត្រឡប់



ប្រព័ន្ធរប់រថយន្តកុំឱ្យរអិលថយក្រោយពេលឡើងចំណោត



ប្រព័ន្ធរប់លំនឹងរថយន្តពេលចុះចំណោត

ជម្រើសពណ៌រថយន្ត Next-Gen Ford Ranger Wildtrak



ពណ៌លឿងដុំ
Luxe Yellow



ពណ៌ខ្មៅ
Absolute Black



ពណ៌ប្រផេះ
Meteor Grey



ពណ៌ទឹកក្រក់
Aluminium Metallic



ពណ៌ស
Arctic White



ពណ៌ទឹកក្រូច
Sedona Orange

ជម្រើសពណ៌រថយន្ត Next-Gen Ford Ranger XLT



ពណ៌ខៀវ
Lightning Blue



ពណ៌ខ្មៅ
Absolute Black



ពណ៌ប្រផេះ
Meteor Grey



ពណ៌ទឹកក្រក់
Aluminium Metallic



ពណ៌ស
Arctic White



ពណ៌ទឹកក្រូច
Sedona Orange

ជម្រើសពណ៌រថយន្ត Next-Gen Ford Ranger XL



ពណ៌ខៀវ
Lightning Blue



ពណ៌ខ្មៅ
Absolute Black



ពណ៌ប្រផេះ
Meteor Grey



ពណ៌ទឹកក្រក់
Aluminium Metallic



ពណ៌ស
Arctic White



ពណ៌ទឹកក្រូច
Sedona Orange



TECHNICAL SPECIFICATION



ڦڻ Wildtrak



Wheel : 18" Alloy Wheels
 Tyre : 255/65 R18
 Spare Wheel : 17" Steel Wheel

Wildtrak Wheel



Wheel : 17" Alloy Wheels
 Tyre : 255/70 R17
 Spare Wheel : 17" Steel Wheel

XLT Wheel



ڦڻ XLT

DIMENSION	WD 2.0L BI-Turbo	XLT 2.0L BI-Turbo	XLT 2.0L Single-Turbo	XL 2.0L
. Wheelbase	3270	3270	3270	3270
. Length	5370	5370	5370	5370
. Height	1886	1886	1886	1886
. Width	2208 with Mirrors	2208 with Mirrors	2208 with Mirrors	2208 with Mirrors
. Ground Clearance	235	235	235	235
. Wading Depth	800	800	800	800
. Vehicle Kerb Weight	2226	2173	2155	2084
. Gross Vehicle Weight	3280	3230	3230	3190
. Payload Capacity	1054	1057	1075	1106
. Fuel Tank Capacity	80	80	80	80

MECHANICAL	WD	XLT	XLT	XL
Engine Capacity : Diesel (TDCI)	2.0L	2.0L (BI-Turbo)	2.0L (Single-Turbo)	2.0L (Single-Turbo)
Displacement : (CC)	1996	1996	1996	1996
Horse Power : (PS/kw)	210PS	210PS	170PS	170PS
Torque Power : (Nm)	500Nm	500Nm	405Nm	405Nm
Transmission : (Automatic: AT/Manual:MT)	10AT	10AT	6MT/6AT	6MT/6AT
DRIVES				
Double Cab 4x4 High Ride	S	S	S	S
POWERTRAIN				
2.0L Diesel/10-speed automatic	S	S	N/A	N/A
2.0L Diesel/6-speed automatic	N/A	N/A	S	S
EXTERIOR				
Headlamps	Matrix LED with Adaptive Front Lighting System & Adaptive Glare-Free	LED Multi Reflector	LED Multi Reflector	Halogen
Auto On/Off Headlamps	S	S	S	S
C-Clamp LED Daytime Running Lights	S	S	S	N/A
LED Tail lamps	S	N/A	N/A	N/A
Wipers Washer	Rain Sensing Wipers	Rain Sensing Wipers	Rain Sensing Wipers	Intermitten Variable Speed
Rear Window Defroster	S	S	S	N/A
Fog Lamps	LED	S	S	N/A
Front Grille	Wildtrak Unique	Black with Chrome Garnish	Black with Chrome Garnish	Black
Tow Hook	Two Front Tow Hook	Front Tow Hook	Front Tow Hook	Front Tow Hook
Fender Flares	S	S	S	S
Side Mirror With Turning Indicators	Power Adjustable & Foldable with Puddle Lamps	Power Adjustable & Foldable	Power Adjustable & Foldable	Power Adjustable
Side Steps	Black with Silver Matte Insert	Black	Black	N/A
Rear Box Steps	S	S	S	N/A
Sports Bar and Roof Rails	S	N/A	N/A	N/A
Rear Bumper	Glossy Black	Body Color	Body Color	Black
High Mounted Stop Lamp	S	S	S	S
Easy Lift Tailgate	S	N/A	N/A	N/A
INTERIOR & CONVENIENT FEATURES				
Selectable Drive Modes	6 Modes with Rotary Switch	4 modes	4 modes	N/A
Wireless Charger	S	S	S	N/A
Remote Key	Keyless Entry with Push Start Button	Keyless Entry with Push Start Button	Keyless Entry with Push Start Button	S
Auto Dimming Mirror	S	N/A	N/A	N/A
Windscreen Mount USB	S	S	S	N/A
Ambient Lighting	S	N/A	N/A	N/A
Information Display Cluster	8" Color Display	8" Color Display	8" Color Display	8" Color Display
Power Sockets	12V 1 Port and 230V (400W) Inverter	12V 2 Ports	12V 2 Ports	12V 2 Ports
Power Windows	Driver and Front Passenger with 1-touch Up/Down	Driver and Front Passenger with 1-touch Up/Down	Driver and Front Passenger with 1-touch Up/Down	Driver and Front Passenger with 1-touch Up/Down
Dual Zone Climate Control Air Conditioning	S	S	S	N/A
Second Row Air Conditioning	S	S	S	N/A
Power Adjustable Driver's Seat	8-Way	Manual 6-Way	Manual 6-Way	Manual 4-Way
Adjustable Front Passenger Seat	Manual 4-Way	Manual 4-Way	Manual 4-Way	Manual 4-Way
Seat and Door Trim	Wildtrak Leather and Synthetic Leather Seat	Premium Fabric	Premium Fabric	Premium Fabric
Steering Wheel & Gear Shift Knob	Leather, with Audio Control on Steering Wheel	Urethane, with Audio Control on Steering Wheel	Urethane, with Audio Control on Steering Wheel	Urethane, with Audio Control on Steering Wheel
AUDIO				
Multi-Function Display	12" Multi-Touch Screen	10" Multi-Touch Screen	10" Multi-Touch Screen	10" Multi-Touch Screen
Wireless Apple CarPlay® and Android Auto™ Support	S	S	S	S
Bluetooth with SYNC® 4	S	S	S	S
USB Ports	4	2	2	2
Speakers	6	6	6	4
SAFETY				
Airbags	7 Airbags: Front Dual Airbags/ Front Side Airbags/ Side Curtain Airbags & Knee Airbag	6 Airbags: Front Dual Airbags/ Front Side Airbags/ and Side Curtain Airbags	6 Airbags: Front Dual Airbags/ Front Side Airbags/ and Side Curtain Airbags	6 Airbags: Front Dual Airbags/ Front Side Airbags/ and Side Curtain Airbags
Front Parking Sensors	S	S	S	N/A
Rear Parking Sensors	S	S	S	N/A
Rear View Camera	S	S	S	N/A
ABS and EBD	S	S	S	S
Electric Parking Brake	S	N/A	N/A	N/A
Traction Control (ESP with Traction Control System)	With Electric Brake Booster	S	S	S
Hill Launch Assist & Roll Over Mitigation	S	S	S	S
Hill Descent Control	S	N/A	N/A	N/A
3-point Front Seatbelt Pretensioner with Load Limiter	S	S	S	S
3-Points Rear Seatbelts	S	S	S	S
ISOFIX	S	S	S	S
Immobilizer	S	S	S	S
Security Alarm System	S	S	S	N/A
ADVANCED DRIVER ASSIST TECHNOLOGY				
Cruise Control	S	S	S	N/A
Adaptive Cruise Control with Stop-and-Go & Lane Centering	S	N/A	N/A	N/A
Auto High-Beam Headlamps	S	N/A	N/A	N/A
Automatic Emergency Braking with Pedestrian Detection	S	S	S	N/A
Forward Collision Warning with Brake Support	S	N/A	N/A	N/A
Lane Keeping System	S	S	S	N/A
Lane Departure Warning	S	N/A	N/A	N/A
Blind Spot Information System with Cross-Traffic Alert	S	N/A	N/A	N/A
360-Degree Camera	S	N/A	N/A	N/A
Reverse Brake Assist	S	N/A	N/A	N/A
Evasive Steer Assist	S	N/A	N/A	N/A



Quality

We design and build your Ford to feel as good after many years of service as it did the day you picked it up. And to drive just as beautifully, too.



Green

Using advanced technology, we're committed to creating vehicles with improved fuel economy, reduced CO₂ emissions and a lower overall cost of ownership.




Safe

Ford's Intelligent Protection System uses sophisticated technology designed to help prevent an accident and, if one should happen, to help protect you.




Smart

Vehicles with smart, intuitive technologies designed to connect you to your world and many clever solutions that make life a little easier.



24-Hour Roadside Assistance



**3 years/100,000 km Warranty
whichever comes first**



Motorcraft.



FORD SERVICE

Hotline : 012-333-975

- Monivong Branch** : #444, Monivong Blvd. Next to Vietnam Embassy **Tel: 078 999 773**
- Teuk Thla Branch** : #Along the way to Phnom Penh Int. Airport **Tel: 095 939 939**
- Toul Sangke Branch** : #2108-2109, St.105, Sangkat Toul Sangke, Khan Russey Keo. **Tel: 078 935 935**
- Ford Trade-In Service** : #275, Russlan Blvd, Sangkat Kakab, Khan Posenchey. **Tel: 011 255 229 | 077 722 999**
- Slem Reap Branch** : #593, National Road No. 6 **Tel: 077 666 357 | 088 9 666 357**
- Kampong Cham Branch** : #940, National Road 7, Krong Kampong Cham **Tel: 078 999 883 | 088 3 999 883**

 www.facebook.com/FordCambodia  www.ford.com.kh

